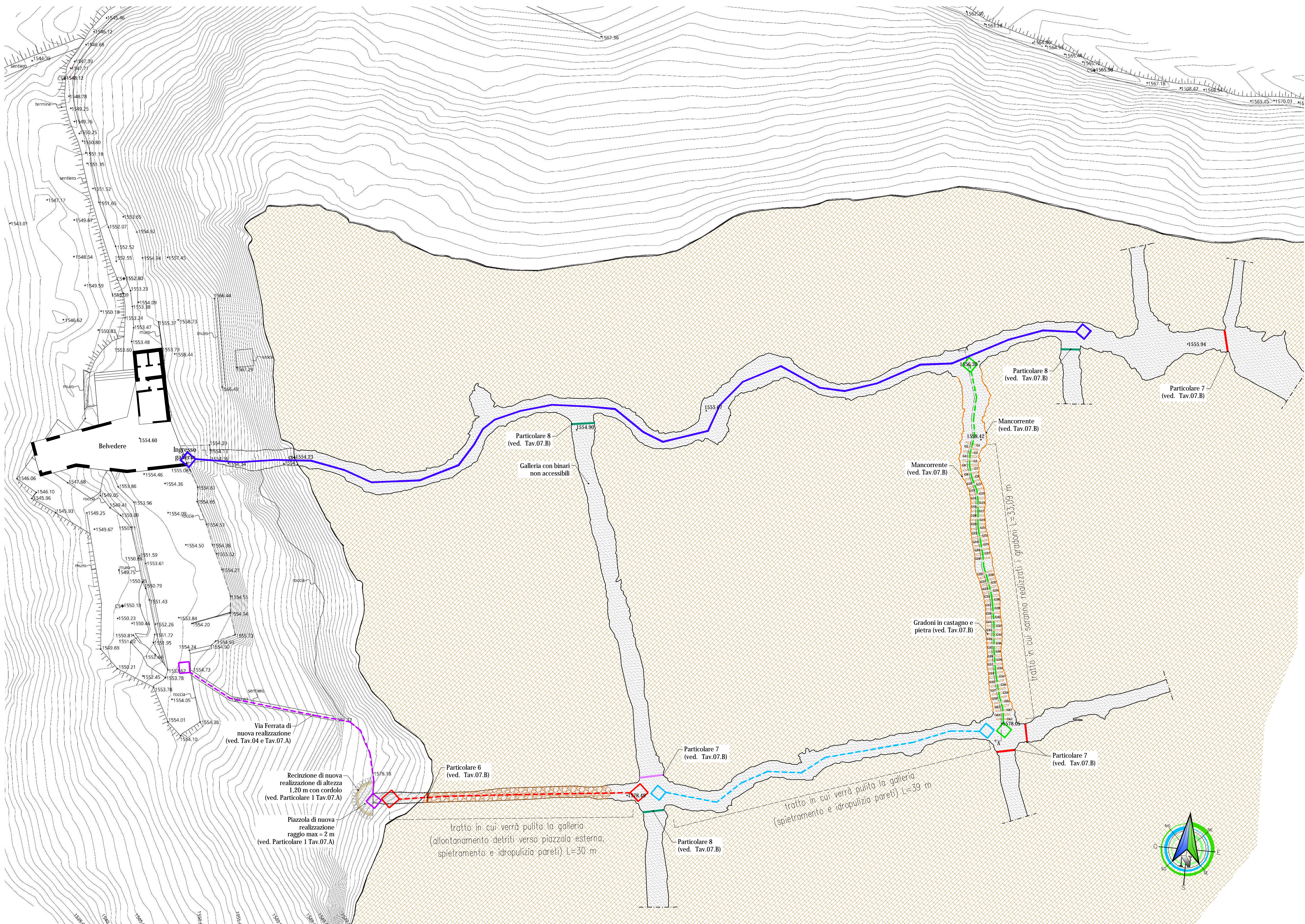


PLANIMETRIA DI PROGETTO
aree interne
scala 1:200



LEGENDA:

- Punti di presa foto
- Via ferrata per uscita di emergenza per consentire il collegamento tra il piazzale del Belvedere e l'imbocco della galleria livello 6
- Nuovo percorso da realizzare (lunghezza 30m). Lavorazioni in progetto:
 - Scavo di detriti che attualmente occludono completamente la galleria;
 - Spietramento di detriti sul fondo della galleria;
 - Lavaggio e pulizia delle pareti della galleria con idropulitrice;
 - Nuovo impianto di illuminazione, FM, di rilevamento fumi eTVCC.
- Nuovo percorso da realizzare (lunghezza 39m). Lavorazioni in progetto:
 - Spietramento di detriti che attualmente occupano il fondo della galleria ;
 - Lavaggio e pulizia delle pareti della galleria con idropulitrice;
 - Nuovo impianto di illuminazione, FM, di rilevamento fumi eTVCC.
- Nuovo percorso da realizzare (lunghezza 47m). Lavorazioni in progetto:
 - Demolizione dei gradoni esistenti e rifacimento di nuovi gradoni con travi in castagno trattato con impregnante, ancoraggio alla roccia con barre di acciaio e riempimento con detriti di granulometria fine;
 - Realizzazione di nuovi corrimano con fune in acciaio gommatto;
 - Lavaggio e pulizia delle pareti della galleria con idropulitrice;
 - Nuovo impianto di illuminazione, FM, di rilevamento fumi eTVCC.
- Percorso esistente non oggetto di intervento
- Realizzazione di mancorrente con fune rivestita in PVC a servizio del tratto in pendenza ancorata in roccia tramite staffa e morsetti (ved. Tav.07.B)
- Particolare 7: sostituzione rete romboidale con chiusura della galleria in tondi in acciaio saldati e inghisati e cartellonistica varia
- Particolare 6: installazione di chiusura della galleria in tondi in acciaio saldati e inghisati con porta di accesso e cartellonistica varia
- Particolare 7: installazione di chiusura della galleria in tondi in acciaio saldati e inghisati e cartellonistica varia a sostituzione delle chiusure dello stato di fatto
- Particolare 8: installazione di catena di chiusura della galleria con cartellonistica di divieto di accesso
- Realizzazione di piazzola di sbocco, del tratto di galleria livello 6, mediante muretto in pietra a secco e recinzione di altezza 1,20 m con cordolo
- Scavo di detriti che attualmente occludono completamente la galleria in un tratto di circa 21 m di lunghezza. Da prevedere opportuna messa in sicurezza della galleria con eventuale disaggio, centina, chiodatura di porzioni instabili, demolizione di roccia ingombrante e sgombero dei materiali di risulta tramite condotti in tubi PVC sul piazzale sottostante di stoccaggio.



VALORIZZAZIONE DEL SITO MINERARIO DI CHAMOUSIRA

REGIONE AUTONOMA VALLE D'AOSTA

Progetto Esecutivo

COMUNE DI BRUSSON

Planimetria di Progetto - Aree Interne

Scala 1:200

Data: 10 Ottobre 2018

Aggiornamento:

Approvato:

ATI:
Sertec Engineering Consulting - Ing. Gianluca Odetto
Strada Provinciale 222, N.31
10010 Loranze (TO)
TEL: 0125.561001 FAX 0125.564014
e-mail: info.sertec@quadrifoglio.it
www.sertec-engineering.com

Dott. Geol. Paolo Cambuli
Ing. Lorenzo Vignoro



Progettista:
Dott. Ing. Gianluca Odetto
N° 72693 ALBO INGEGNERI
PROVINCIA DI TORINO

